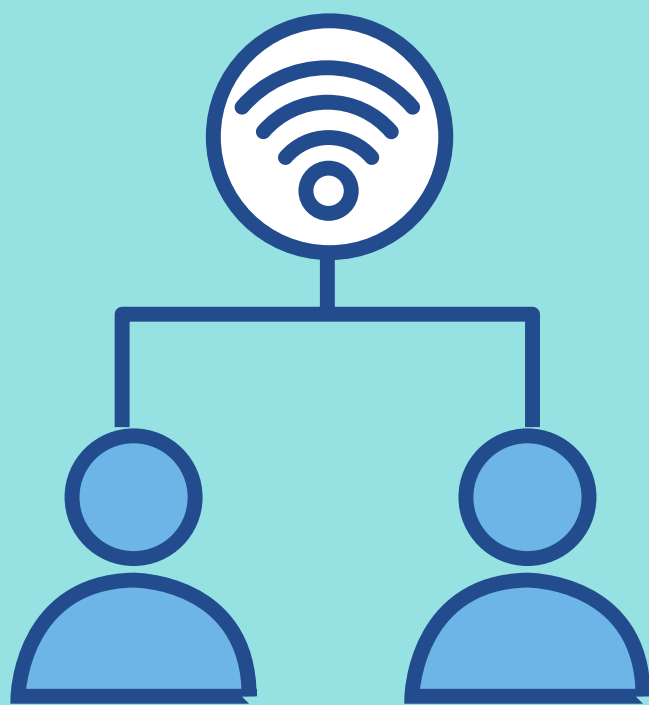


AVVIO DDI (DIDATTICA DIGITALE INTEGRATA)



1 A CHI SI RIVOLGE?

ALUNNI DELLA SCUOLA PRIMARIA E SECONDARIA DI PRIMO GRADO DI TUTTE LE CLASSI.
LA SCUOLA DELL'INFANZIA PROSEGUIRA' IN PRESENZA.



2 COME FUNZIONA ALLA PRIMARIA?

ORARIO DI SVOLGIMENTO: DALLE 9 ALLE 11,15 O DALLE 9 ALLE 12,30

GLI ALUNNI SI COLLEGANO SECONDO L'ORARIO INDICATO DALLA SCUOLA:

CLASSI PRIME DELLA PRIMARIA: PER DUE ORE AL GIORNO (CON 15 MIN DI PAUSA TRA UN'ORA E L'ALTRA)

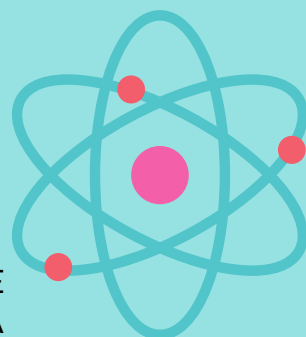
CLASSI SECONDE, TERZE, QUARTE E QUINTE: PER 3 ORE AL GIORNO (CON 15 MIN DI PAUSA TRA UN'ORA E L'ALTRA)

3 COME FUNZIONA ALLA SECONDARIA?

ORARIO DI SVOLGIMENTO DALLE 8 ALLE 12,40

16 UNITA' ORARIE DI 40 MINUTI A SETTIMANA, CON PAUSE.

LE ATTIVITA' SONO SVOLTE IN MODALITA' SINCRONA E ASINCRONA, PER TUTTA LA DURATA DELLA MATTINATA SCOLASTICA, OVVERO FINO ALLE 12,40.



4 LEZIONI IN PRESENZA

IN BASE AL PEI E AL PDP PREDISPOSTO DAL CONSIGLIO DI CLASSE, ALCUNI ALUNNI POTRANNO SEGUIRE IN PRESENZA.

OGNI VARIAZIONE DECISA DALLA FAMIGLIA VA COMUNICATA PREVENTIVAMENTE ALLA SEGRETERIA.

I GENITORI CHE SVOLGONO LAVORI NELL'AMBITO SOCIO SANITARIO POSSONO RICHIEDERE LA PARTECIPAZIONE DEI FIGLI ALLE LEZIONI IN PRESENZA.

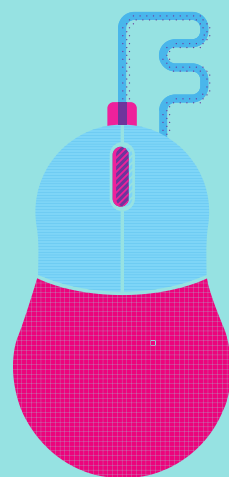
5 ASSENZE E PRESENZE

LE PRESENZE VENGONO REGISTRATE SU FRAM. OGNI ASSENZA VA OPPORTUNAMENTE GIUSTIFICATA

6 REGOLAMENTO DEI MEET

I COLLEGAMENTI DEVONO AVVENIRE IN MODO RISPETTOSO E DECOROSO. OCCORRE ESSERE PUNTUALI E SEGUIRE LE LEZIONI, PREFERIBILMENTE CON AURICOLARI, PER TUTTA LA DURATA, SENZA DISCONNETTERSI PRIMA DEL TEMPO. IN CASO DI MANCATA RISPOSTA ALLA CHIAMATA, VERRA' REGISTRATA L'ASSENZA.

OGNI USO IMPROPRIO DEI MEZZI INFORMATICI SARA' SANZIONATO.



7 COMPITI E VALUTAZIONE

I COMPITI VANNO ESEGUITI CON PUNTUALITA' E CURA, RISPETTANDO LE CONSEGNE E CARICANDOLI SECONDO LE INDICAZIONI DEI DOCENTI.

LA VALUTAZIONE SARA' REGISTRATA NELL'APPOSITA AREA DEL FRAM.

8 INCONTRI SCUOLA-FAMIGLIA

GLI INCONTRI SCUOLA FAMIGLIA SI SVOLGERANNO REGOLARMENTE, NELLE GIORNATE, ORARI E CON LE MODALITA' GIA' INDICATE AD INIZIO ANNO SCOLASTICO.

